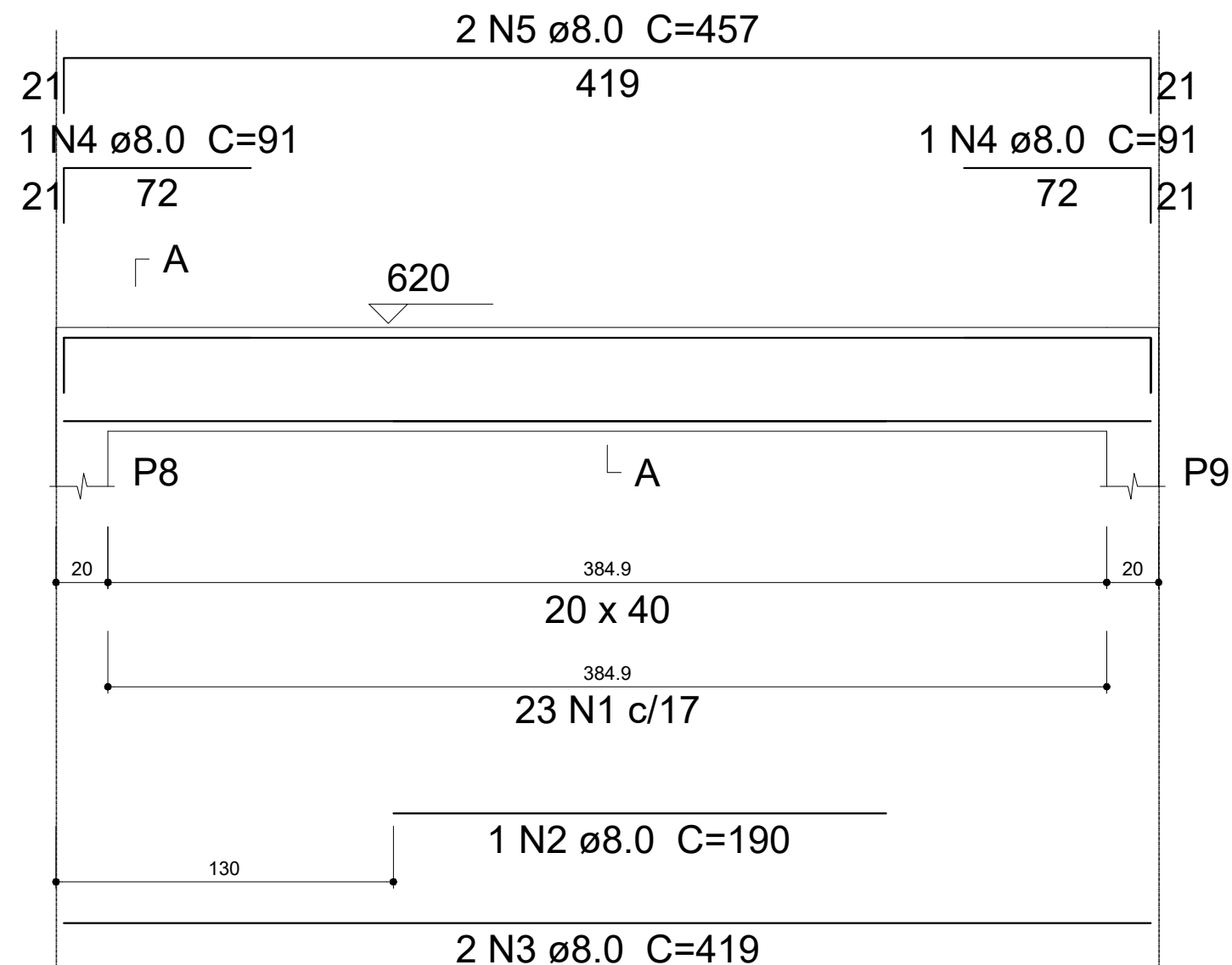


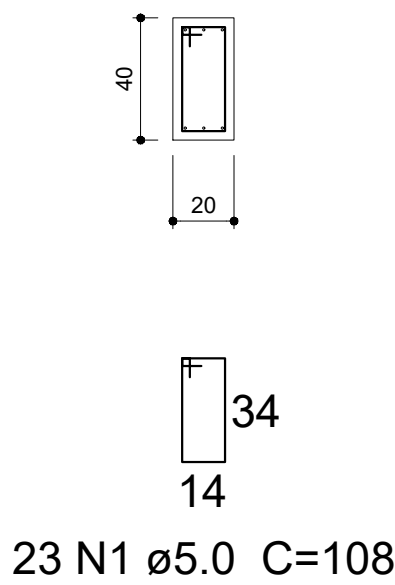
V6

ESC 1:25



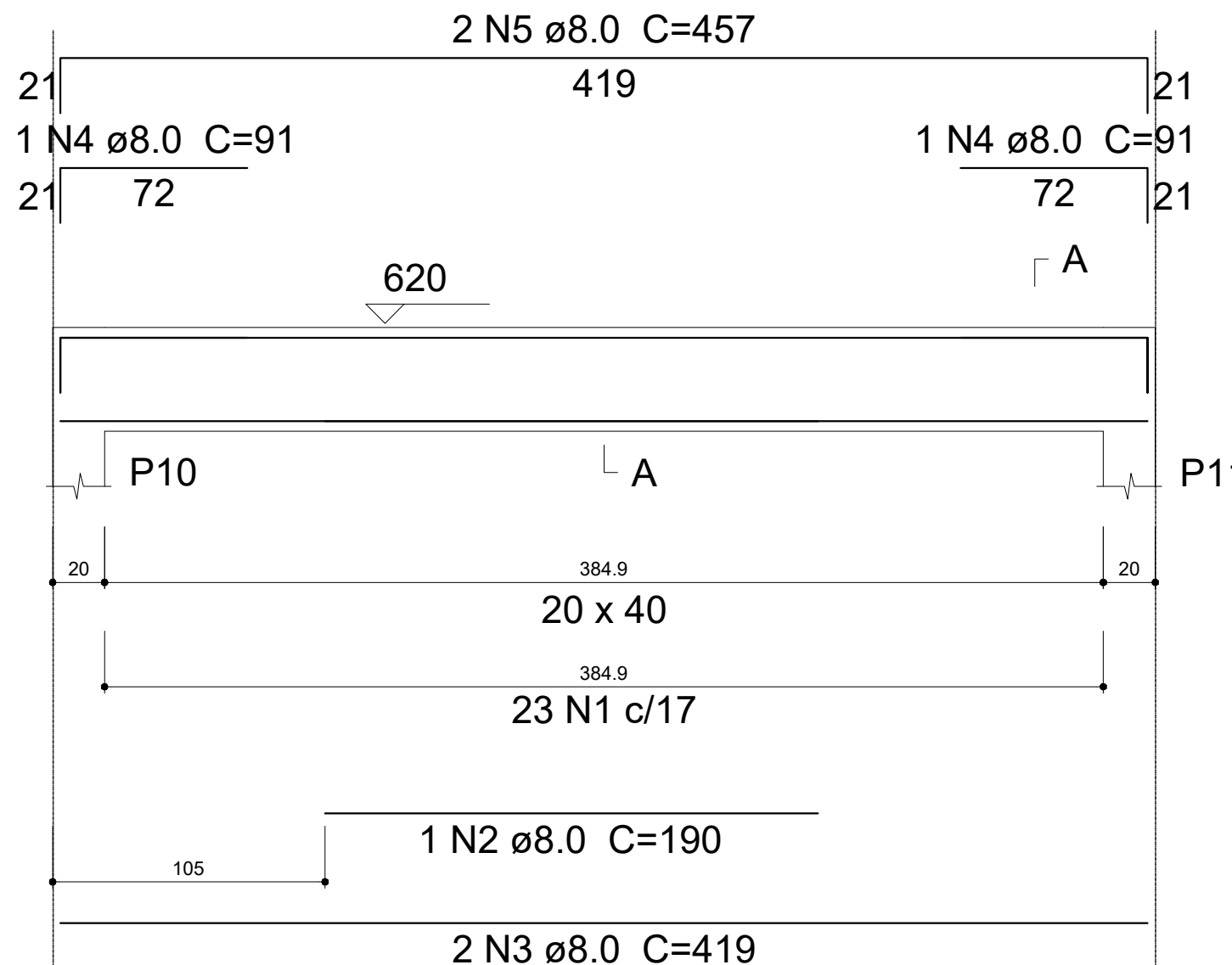
SEÇÃO A-A

ESC 1:25



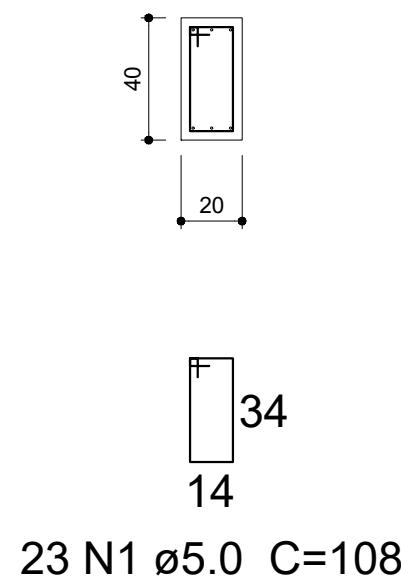
V7

ESC 1:25



SEÇÃO A-A

ESC 1:25



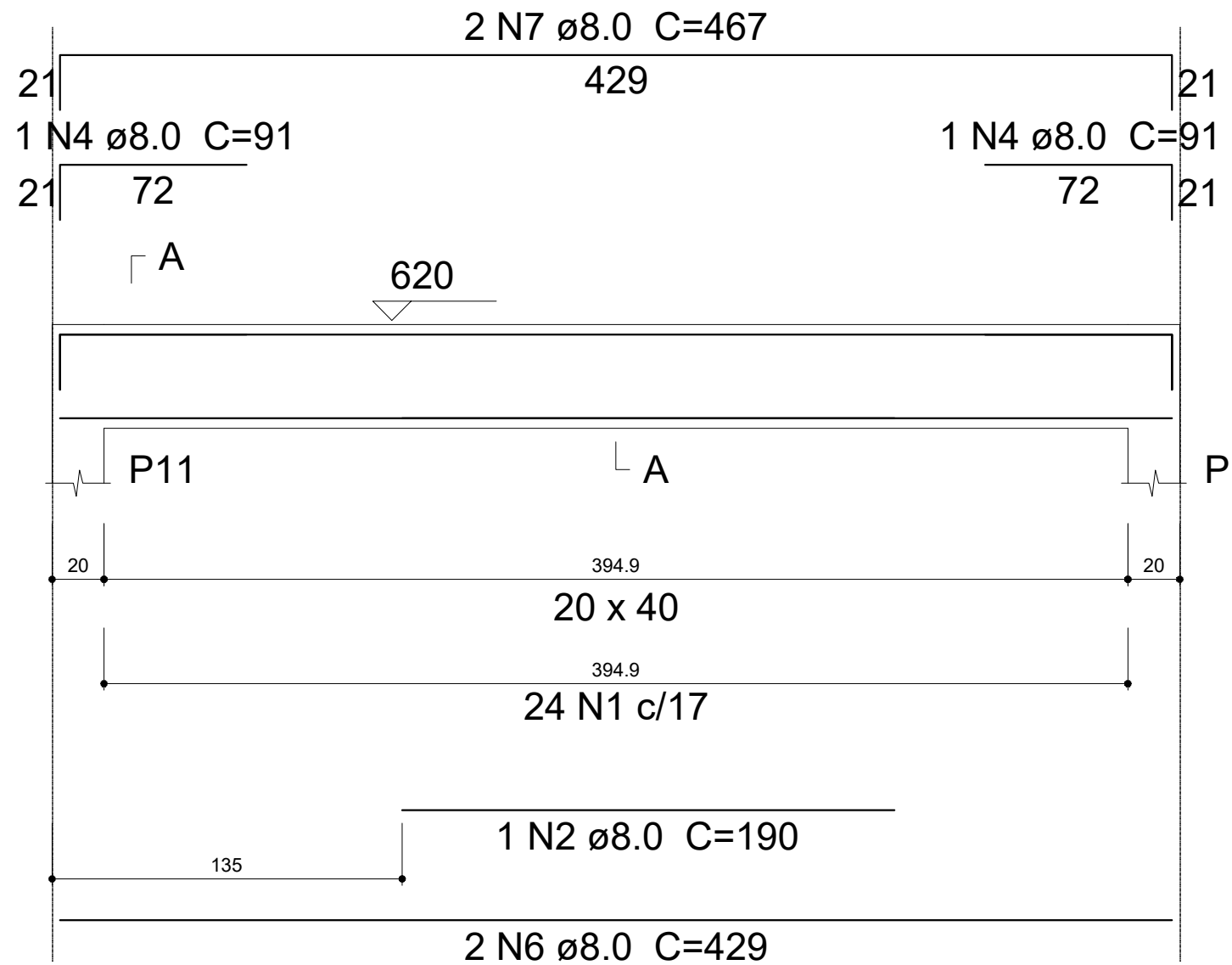
Resumo do aço

AÇO	DIAM (mm)	C.TOTAL (m)	QUANT + 10 % (Barras)
CA50	8.0	118.8	11
CA60	12.5	18.1	2
CA60	5.0	146.9	14
PESO TOTAL (kg)			
CA50	70.7		
CA60	24.9		

Volume de concreto (C-30) = 2.05 m³
Área de forma = 25.64 m²

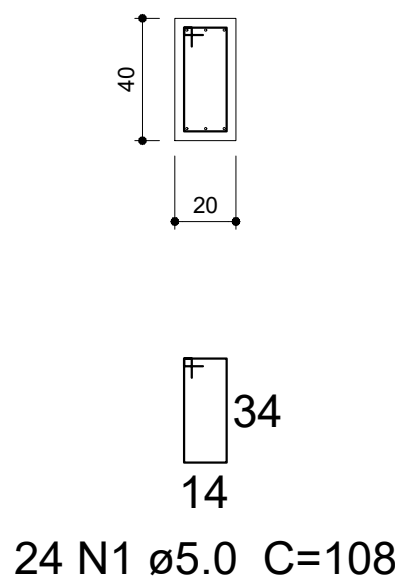
V8

ESC 1:25



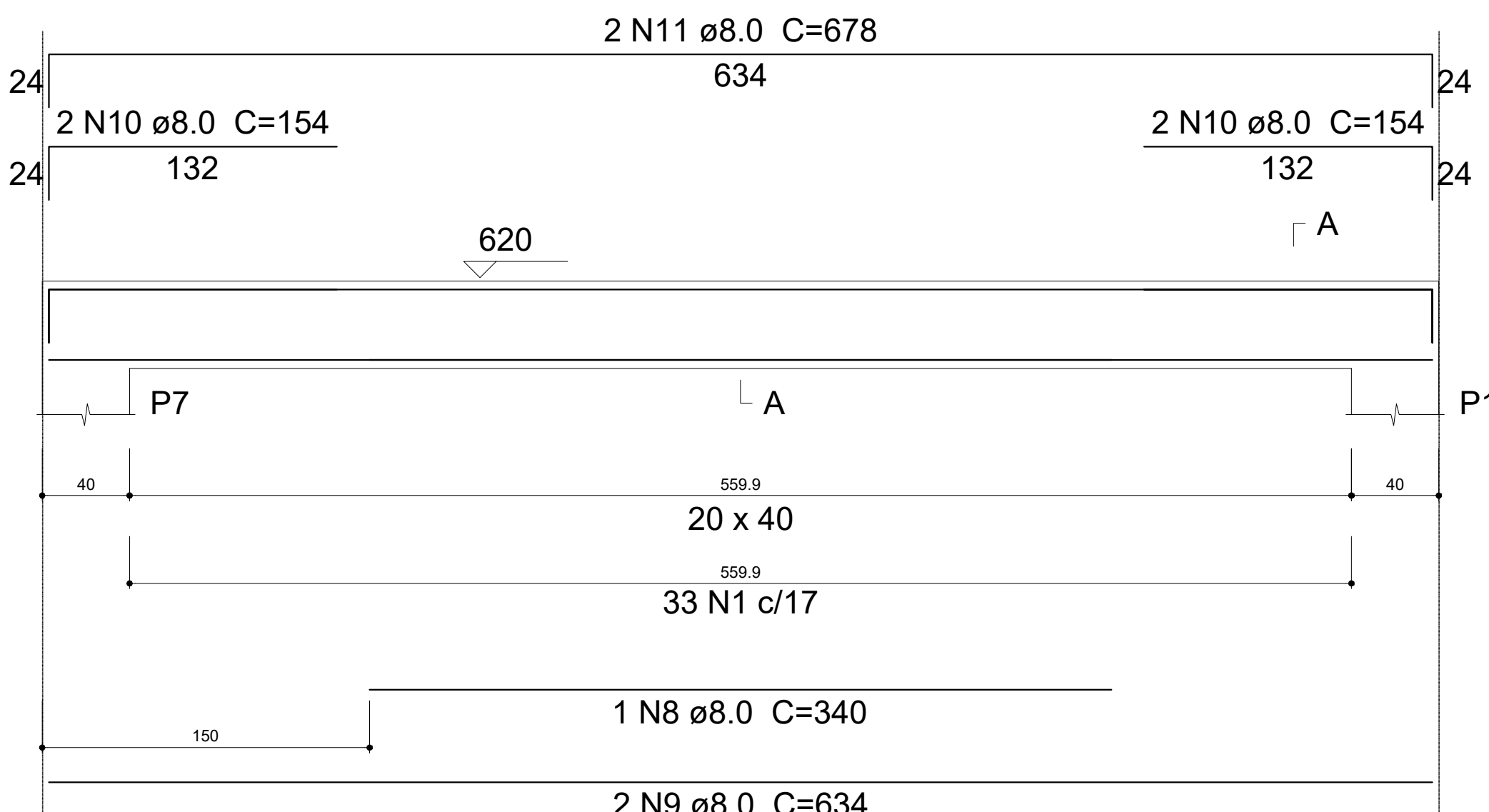
SEÇÃO A-A

ESC 1:25



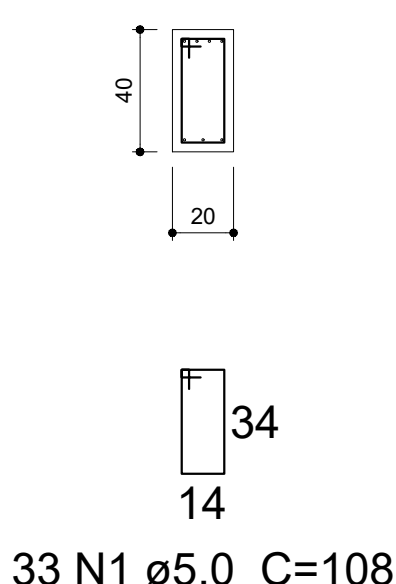
V9

ESC 1:25



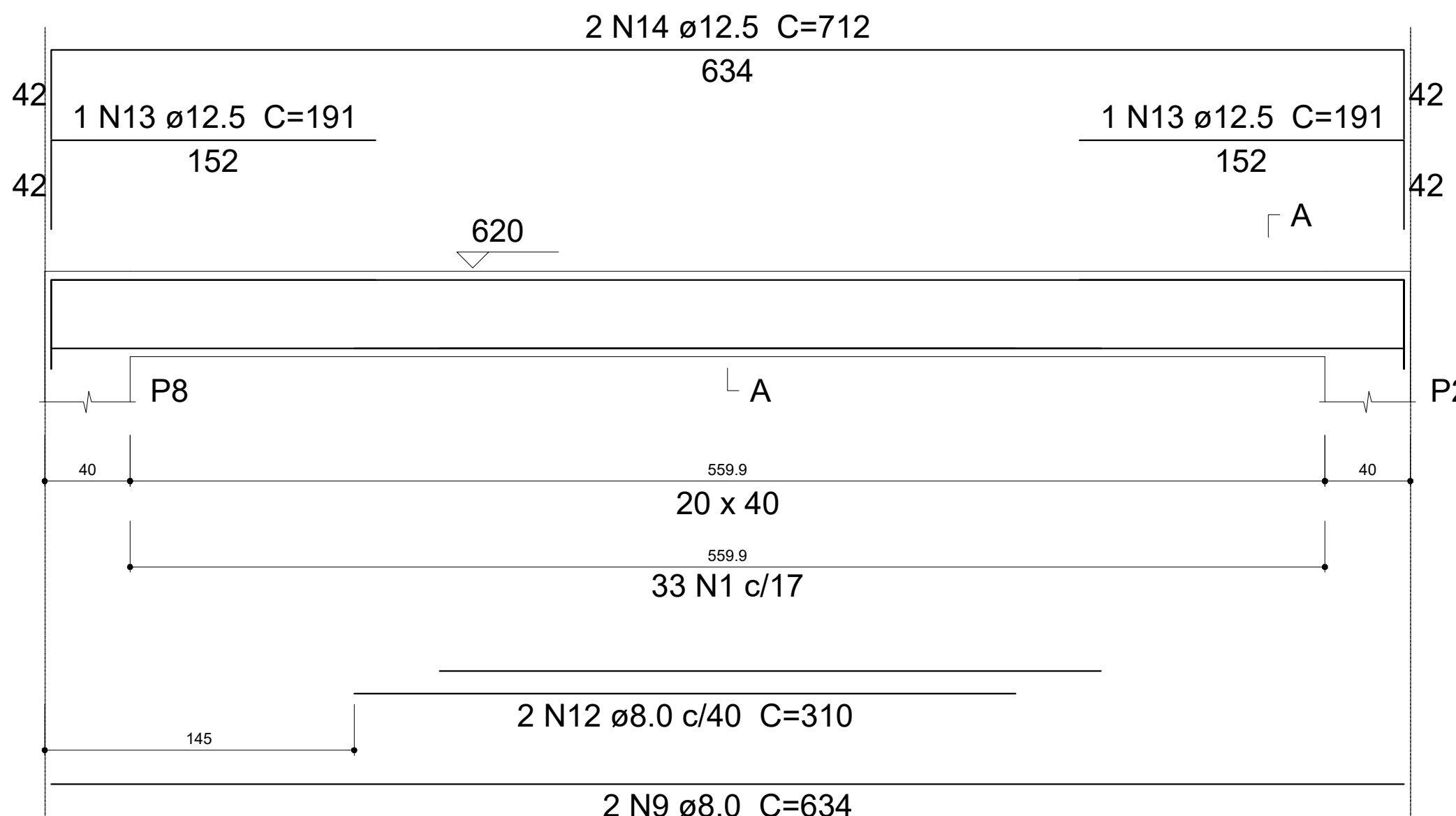
SEÇÃO A-A

ESC 1:25



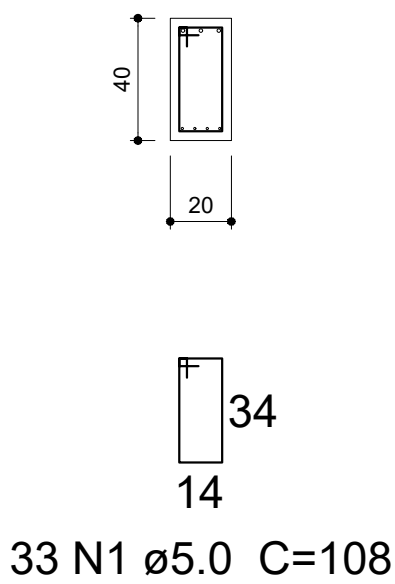
V10

ESC 1:25



SEÇÃO A-A

ESC 1:25



PREFEITURA MUNICIPAL
CAMPOS DE JÚLIO-MT

Departamento de Engenharia

Avenida Valdir Mazutti, nº 1999, Bom Jardim - Campos de Júlio
Fone:0xx65-3387-2800

Obras:
REFORMA E AMPLIAÇÃO DA ESCOLA ESTADUAL
ANGELINA F. MASUTTI
Rua Volmir Taborda Câmara, nº 676N,
Loteamento Bom Jardim, Campos de Júlio-MT

QUADRO DE ÁREAS		
DO TERRENO	ÁREA (M2)	TAXA DE OCUPAÇÃO%
TERRENO	8.000,00	
PAVIMENTO TERREO	2.454,33m²	
Cobertura de Acesso 1:	53,30m²	
Braco Pedagógico:	765,81m²	
Cobertura de acesso 2:	35,50m²	
Refeitório:	456,72m²	
Quadra de Esportes:	951,12m²	
Braco Novo de Babas:	192,20m²	
PAVIMENTO SUPERIOR	765,91m²	
ÁREA TOTAL	3.220,46m²	40,25%

Município de Campos de Júlio - MT
CNPJ: 01.614.516/0001-99

Setor de Engenharia
Cintya Vieira Souto
Arquiteta e Urbanista CAU: A160810-0

Conteúdo:
ELEMENTOS ESTRUTURAIS - DETALHAMENTO
(PAV. COBERTURA)

DECLARO QUE A APROVAÇÃO DO PROJETO NÃO
IMPLICA NO RECONHECIMENTO POR PARTE DA
PREFEITURA DO DIREITO DE PROPRIEDADE DO
TERRENO.

Data:
FEVEREIRO / 2022

Escala:
INDICADAS

Desenho:

Folha: